



## Miljø udstyr

### EDSC Poreluftudtager Målekuffert

#### FUNKTIONER

- Stand-alone system
- Intern akkumulator
- Flow: 0,0..1,7 l/min
- Vakuüm: 0,0..-0,8Bar
- LED-indikator for akkumulator
- Elektronisk beskyttelse af akkumulator
- Datalogger

#### APPLIKATIONER

- Poreluftmåling

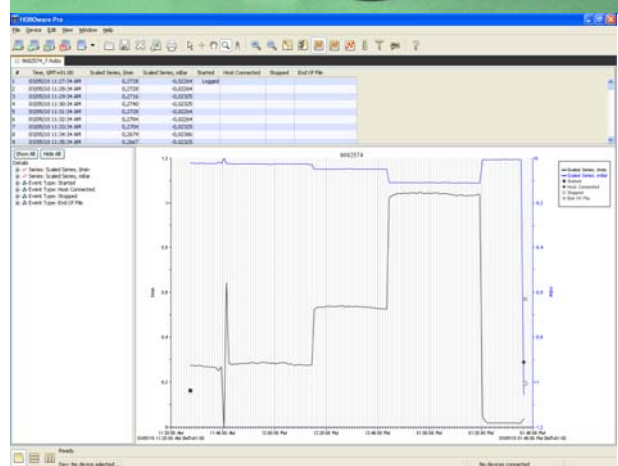
#### TEKNISK BESKRIVELSE

EDSC Poreluftudtager er designet til at foretage en foruddeffineret poreluftprøve. Hele prøvetagningen kan samtidig blive dokumenteret med den indbygget datalogger, som måler dels flowmængde og dels vakuüm i prøvestedet.

Flowmængden kan justeres trinløst fra 0,1 l/min til 1,7 l/min afhængig af tæthed i prøvestedet. Vakuümmeteret sørger for at stoppe prøvetagningen, hvis prøvestedet er for tæt. Endvidere stoppes prøvetagningen, hvis der bliver suget vand op.

Flowmeteret styrer den mængde luft som ønskes udtaget af prøvestedet, og ved opnået mængde afsluttes prøveudtagningen automatisk.

Den interne akkumulator overvåges elektronisk og sikres imod overbelastning samt utilsigtet afladning.



Dataloggeren tømmes via USB interface og data kan præsenteres grafisk direkte i softwaren og eksporteres til regneark.

## **TEKNISKE SPECIFIKATIONER FOR EDSC PORELUFTUDTAGER**

<b>Pumpe</b>		<b>Elektriske System</b>	
Kapacitet	>1,5 l/min	Power	12VDC
Vakuum	0,75 Bar	Strømforbrug pumpe OFF	0,30A
		Strømforbrug pumpe ON	1,50A
<b>Mass Flow Meter</b>		Sikring	3,15AT
Måleområde	0-5 l/min	Akkumulator kapacitet	12Ah
Udgangssignal	0-5V	Driftstid uden pumpe (ideel beregning)	40 timer
Præcision	±1% af FS	Driftstid med pumpe (ideel beregning)	8 timer
<b>Vakuum Meter</b>		<b>Mekaniske specifikationer</b>	
Måleområde	-1,0..+1,0 Bar	Højde	200mm
Præcision	±0,1% af FS	Bredde	470mm
Udgangssignal	1..5V	Dybde	375mm
Præcision	±5% af FS	Vægt	11,6Kg
Udgangssignal nulpunkt	3V		
Præcision	±5% af FS		
<b>Datalogger</b>		<b>EU Declaration of Conformity</b>	
Kanaler	4 stk.	EN61000-6-3 Emission	
Måleområde	0-2,5V	EN61000-6-2 Immunity	
Præcision	2mV ±2,5%		
Opløsning	12 bit		
Kommunikation	5 pol mini USB	<b>Garanti</b>	One Year against faulty materials or workmanship.
		<b>Vedligeholdelse</b>	Årligt eftersyn anbefales

Serie nr.: \_\_\_\_\_

Options: \_\_\_\_\_

Dato: \_\_\_\_\_

Init: \_\_\_\_\_